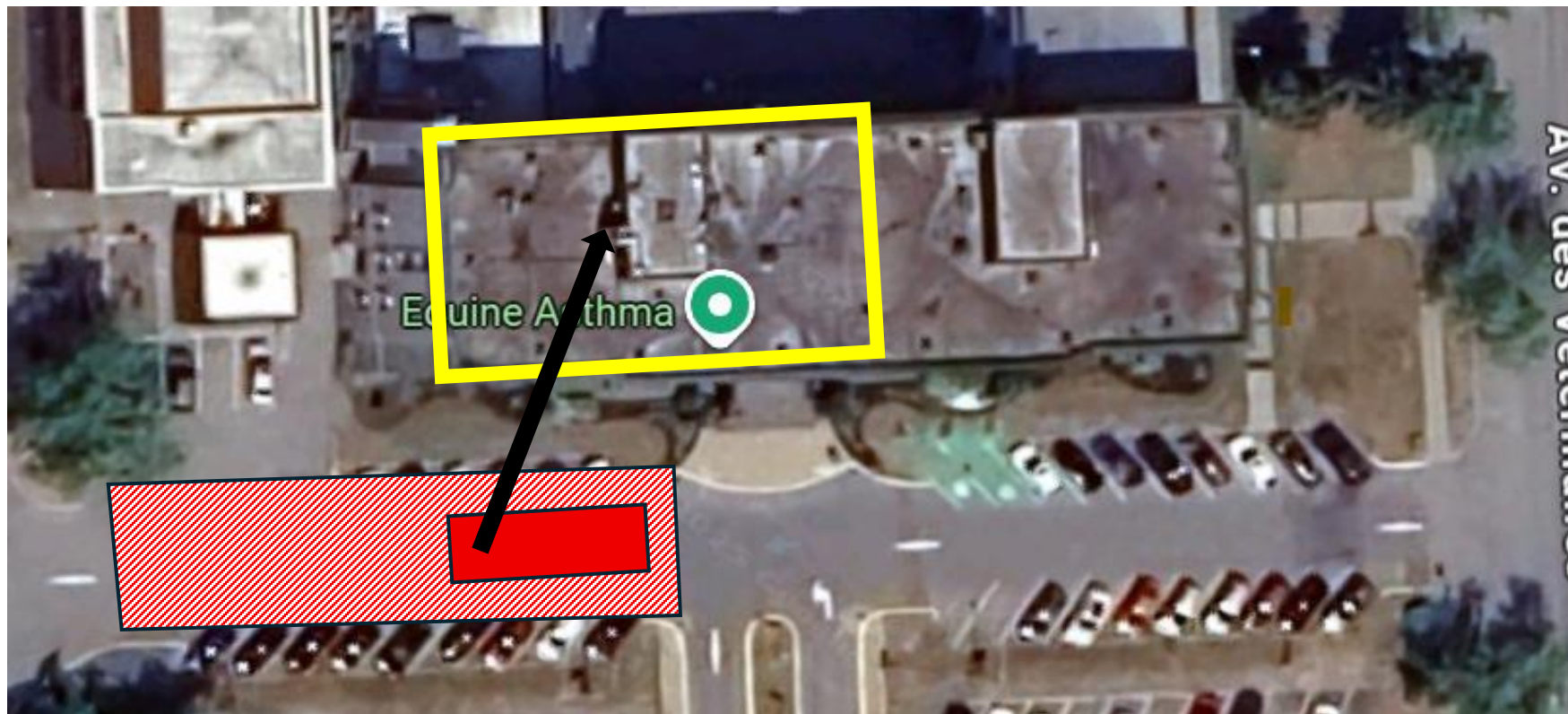


Du 19 janvier au 30 janvier 2026 :  
La deuxième partie du stationnement sera fermée.

# COUVERTURE MONTRÉAL NORD

FERBLANTIER-COUVREUR LTÉE



## Légende



Périmètre de sécurité



Grue



Zone de travail

Plan de mobilisation zone 4

624-ouest